

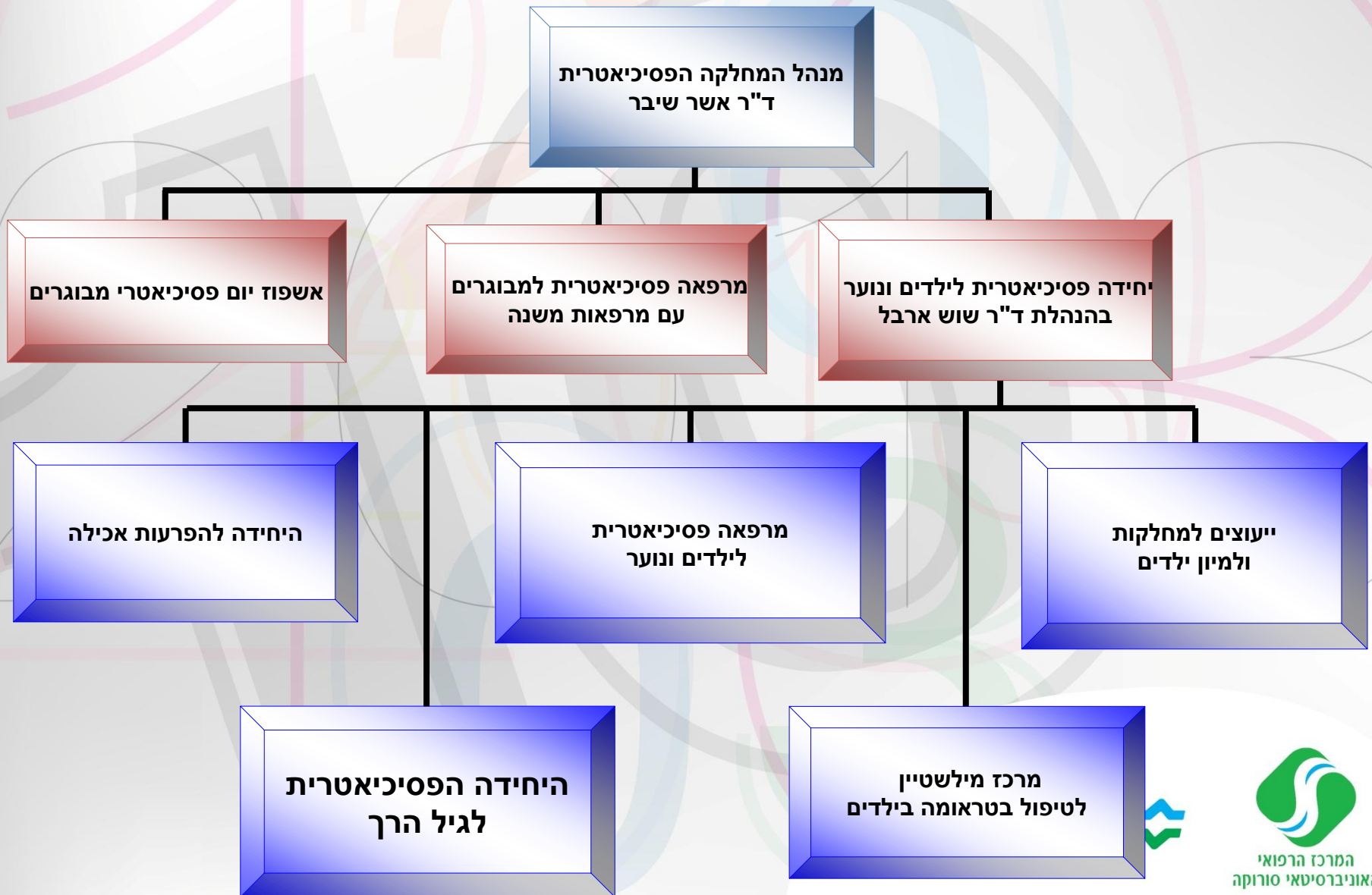
היחידה הפסיכיאטרית לגיל הרך חוגגת עשור
יום עיון חגיגי

עשור של פעילות

מרכז הרפואי
האוניברסיטאי סורוקה

מרכז הרפואי
האוניברסיטאי סורוקה

מבנה המערך הפסיכיאטרי בסורוקה



קצת היסטוריה - ציוני דרך

- 2000 – הצטרפות לפרויקט הארצי
- 2001 – גיוס כוח אדם עתידי
- 2002-2003 – לימודים אקדמיים של ארבעת חברי הצוות הראשונים בקורס לפסיכיאטריה של הגיל הרך באוניברסיטת ת"א.
- מאי 2003 – תחילת קליטת כוח האדם ליחידה וקבלת הפניות ראשונות. הוקצה חדר אחד לפעילות היחידה.

ציוני דרך - המשך

- אפריל 2005 – חנוכת מתחם חדש (מתחם ריפוי בעיסוק לשעבר)



ציוני דרך - המשך

- 2006-2013 – קליטת כוח אדם נוסף וקבלת חדרים נוספים
- 2006 – הסכם עם עמותת אלו"ט – יעוץ למעון יום שיקומי לילדים עם ASD.
- 2006 – התחלת ייעוצים קבועים במכון להתפתחות הילד ביוספטל, באילת
- 2007 – הסכם להפעלת שלוחה קבועה באילת

ציוני דרך - המשך

- 2009 – טקס חנוכת מבנה הלויין באילת - היחידה הפסיכיאטרית לגיל הרך במכון להתפתחות הילד ביוספטל אילת – מבנה מאובזר כולל מערכת וידאו קונפרנס



ציוני דרך - המשך

- 2009 – פתיחת קורס לאוטיזם בבית ספר ללימודי המשך
- 2012 – הסכם עם מכון "סאמיט" – הערכות לתינוקות ופעוטות במשפחות קלט חרום
- 2012 – הקמת פורום קליני מחקרי בנושא אוטיזם

פעילות קלינית

- הערכה פסיכיאטרית
- אבחון התפתחותי וקליני במקרים ספציפיים
- טיפול הורה-ילד (דיאדי/טריאדי)
- הדרכת הורים
- טיפול פרטני
- טיפול קבוצתי

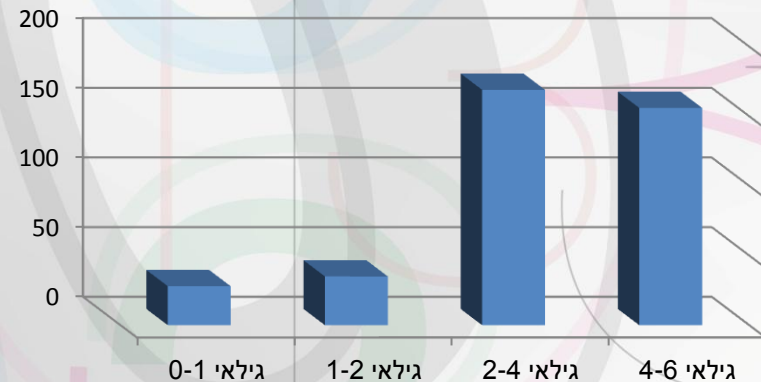
פעילות קלינית במספרים

- היחידה מהווה כיום הגורם המקצועי היחידי בנגב העוסק בתחום פסיכיאטריה של הגיל הרך בקבוצת גיל זו.
- סה"כ כ 3,400 הפניות מפתיחת היחידה, בתחילת הפעילות הייתה עלייה מתמדת במספר ההפניות, ב 3 שנים האחרונות המספר מתייצב על כ 400 הפניות חדשות לשנה.
- מספר ה"מגעים" בשנים האחרונות כ 5000 לשנה.

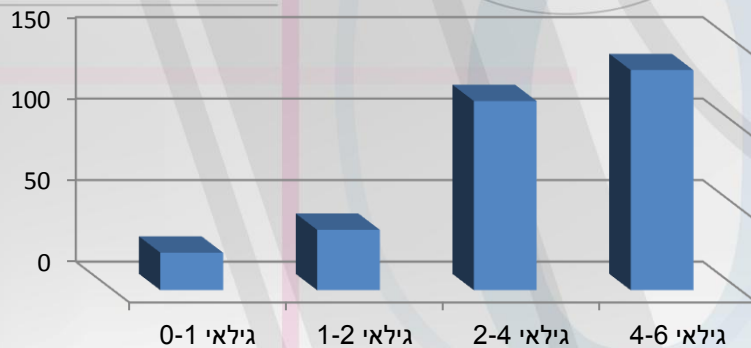
פעילות קלינית במספרים

• 700 הפניות התקבלו ב 2012 ו 1-9/2013.

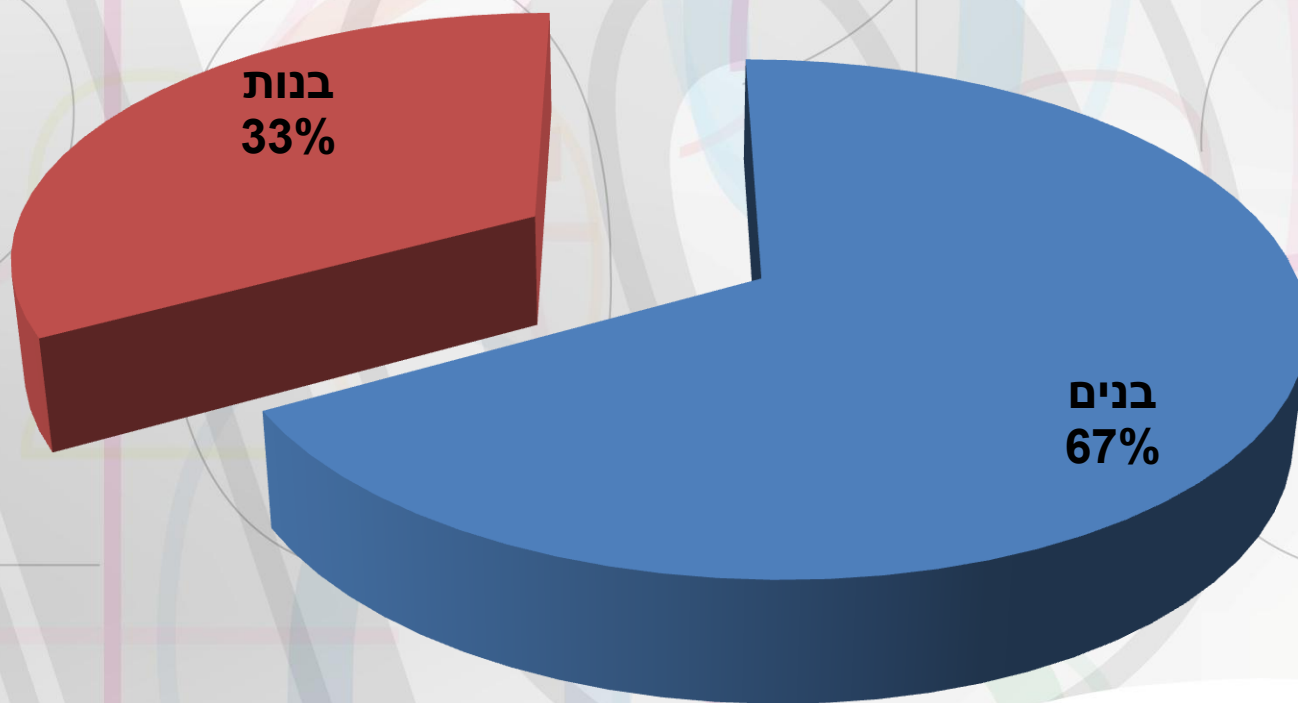
מס' מטופלים לפי גילאים שנת
2012



מס' מטופלים לפי גילאים 1-9/2013

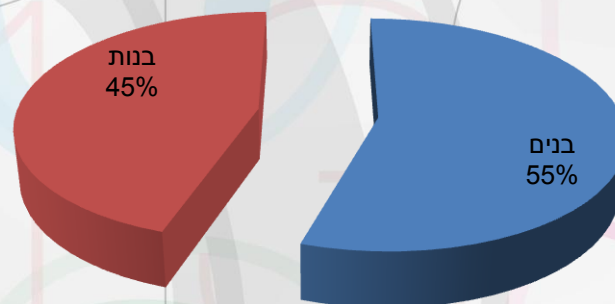


פילוג לפי מין 2013

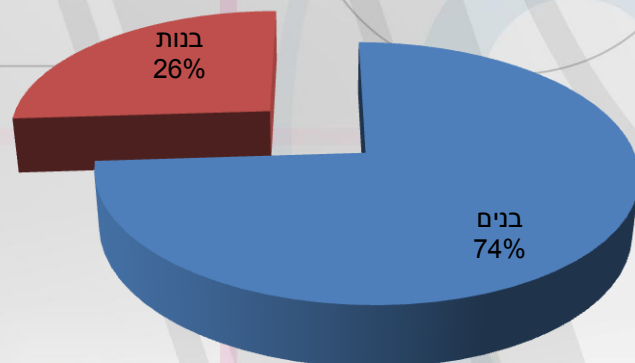


פילוג לפי מין לפי גיל 2013

פילוג לפי מין, גילאי 0-2



פילוג לפי מין, גילאי 2-6



גורמים מפנים מהקהילה

- רופאי משפחה ורופאי ילדים בקהילה

- טיפות חלב

- גנים טיפוליים

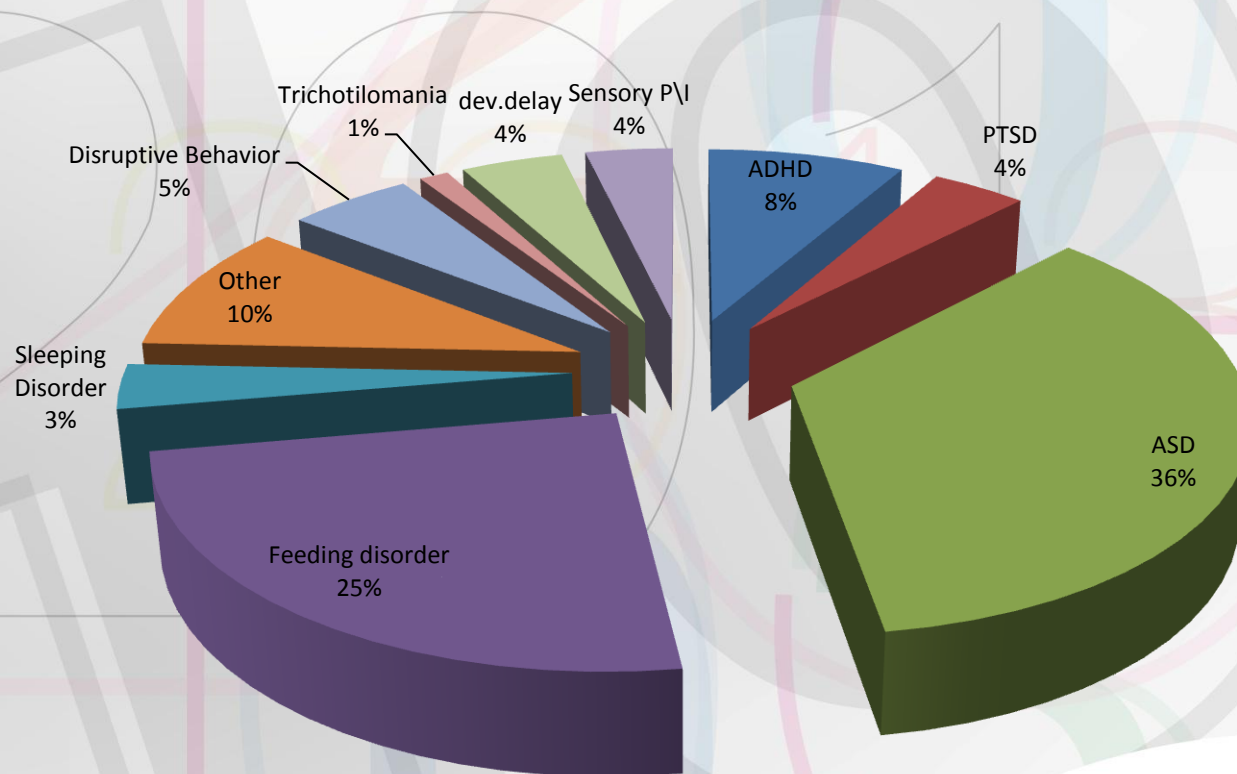
- שרותי הרווחה

- מכון "סאמיט" (אומנה)

גורמים מפנים בבית החולים

- המכון להתפתחות הילד
- מחלקת תינוקות
- יחידה לטיפול נמרץ פגים (+ישיבת יעוץ שבועית).
- אשפוז יום ילדים
- מחלקות הילדים
- מיון ילדים
- מרפאה ואשפוז יום פסיכיאטרי מבוגרים
- פרסונל

התפלגות ההפניות לפי סיבת ההפניה בשנת 2013



פעילות הוראה והדרכה

- ישיבת צוות שבועית עם הצגות מקרים, נושאים קליניים ומאמרים.

- הדרכות בתוך היחידה

- הדרכות בכירים ביחידה לכלל הצוות במחלקה הפסיכיאטרית

- סטודנטים לרפואה

- מתמחים בפסיכיאטריה של הילד

פעילות הוראה והדרכה - המשך

- רופאי ילדים מהקהילה
- פרקטיקנטים ומתמחים בפסיכולוגיה התפתחותית וקלינית
- סטודנטים לעבודה סוציאלית
- פתיחת קורס לאוטיזם במסגרת בית ספר ללימודי המשך ברפואה

פעילות מחקרית

- שיתוף פעולה עם ד"ר נעמה עצבה פוריה מהמחלקה לפסיכולוגיה ומספר מחקרים משותפים – הצגות בכנסים ופרסומים

- הפורום הקליני-מחקרי בנושא אוטיזם

- התחלת בניית תשתית מחקרית בנושא אוטיזם עם שותפים מהפקולטה למדעי הבריאות והמחלקה לפסיכולוגיה

כנסים ופעילות ארצית

- השתתפות בכנסים ארציים ובין לאומיים והצגת פעילות קלינית ומחקרית
- וועד העמותה הישראלית לבריאות הנפש של התינוק המסונף ל -
World Association of Infant Mental Health
- 2010 – יום העיון השנתי של העמותה הישראלית לבריאות הנפש של התינוק – היבטים התפתחותיים ונפשיים בתינוקות IVF
- 2011 – ארגון כנס בסורוקה – אוטיזם במגזר הבודאי
- 2011 - ארגון כנס בסורוקה – אוטיזם בדרום בשיתוף עם
ICARE4AUTISM

תכניות לעתיד

- קליטת כוח אדם והגדלת הפעילות (הרפורמה בבריאות הנפש)
- פיתוח מודל הטיפול הקבוצתי
- פיתוח תכניות הוראה וקורסים
- פיתוח הזרוע המחקרית תוך יצירת שיתופי פעולה מקומיים, ארציים ובינלאומיים