



בימים מורכבים אלו, כאשר אנו נדרשים להבין מה הילדים אומרים לנו בהתנהגותם, יש חשיבות לחזור ל"בסיס".

הבסיס לטיפול טוב הוא אבחנה מבדלת רגישה ומדויקת. בכנס זה נחזור למקורות: נעמיק בספר האבחנות של הגיל הרך (DC: 0-5). נתמקד בשלוש הפרעות שיכולות להופיע מוקדם בחיים, נחשוב על אבחנות מבדלות, ונבחן כיצד האבחנות משפיעות על הבחירות הטיפוליות.

**יום העיון השנתי של העמותה  
לבריאות הנפש של התינוק**

## **"להבחין ברך" אבחנה מבדלת בגיל הרך: סוגיות תיאורטיות וטיפוליות**

**יום רביעי 29.05.24  
08:30-15:30**



**מוזיאון הטבע  
קלאוזנר 12, תל אביב  
בצמוד לאוני' תל אביב**



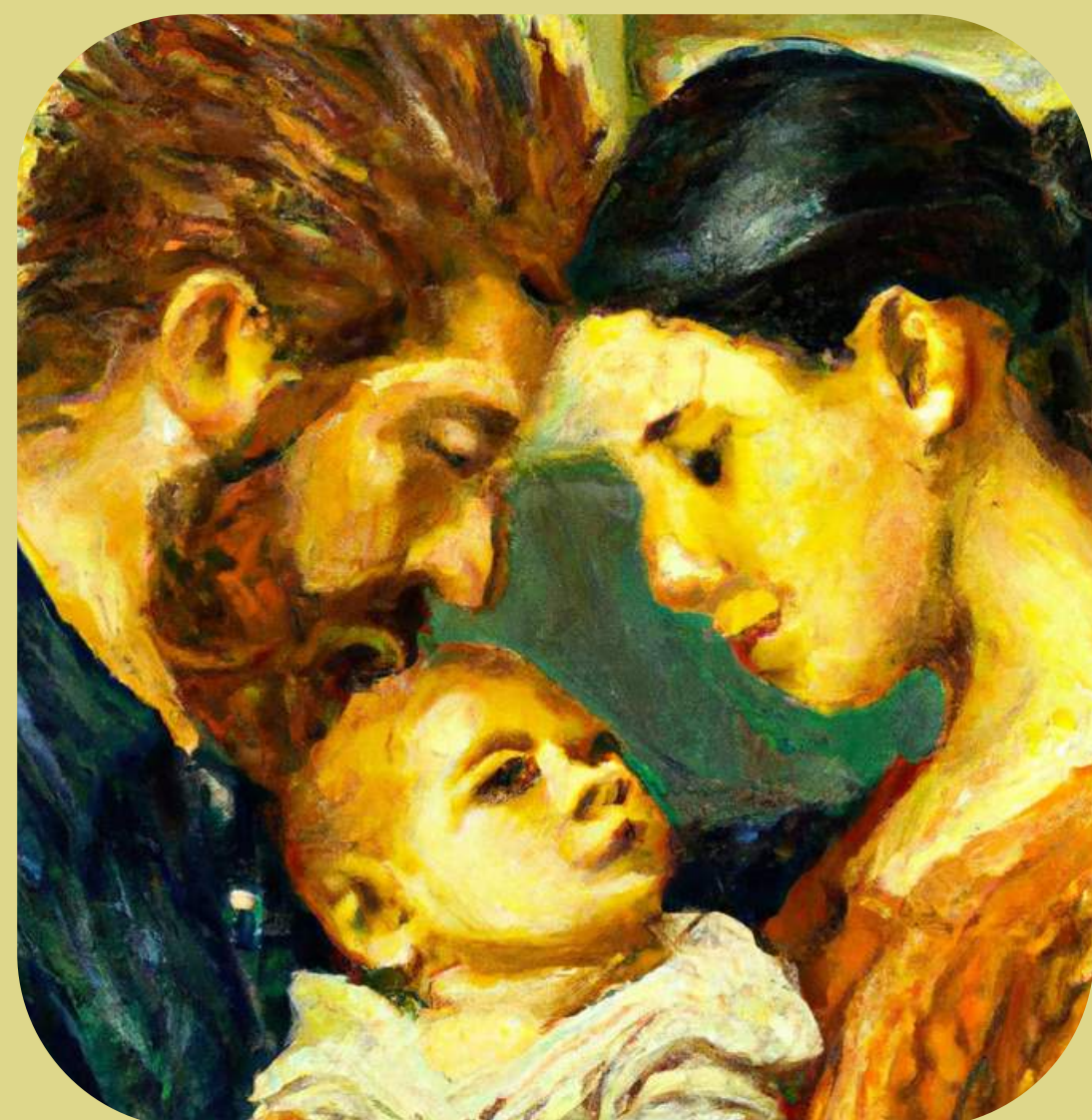
גלעד אמשלום - 054-4543915

[www.infant-mh.co.il](http://www.infant-mh.co.il)

[infant.mhil@gmail.com](mailto:infant.mhil@gmail.com)



**להרשמה לחצו כאן**





# יום העיון השנתי של העמותה הישראלית לבריאות הנפש של התינוק

התכנסות וקבלת פנים

08:30 - 09:00

פרופ' נעמה עצבה פוריה,  
יו"ר העמותה

דברי ברכה

09:00 - 09:15

פרופ' מירי קרן

בכי: מנורמליות לפתולוגיה

09:15 - 09:45

אורית זיוון

"למה הוא לא מפסיק לצרוח?"  
תיאור מקרה

09:45 - 10:15

הפסקת קפה

10:15 - 10:45

דר' נועה ורדי

הפרעת ויסות כעס ותוקפנות של  
הילדות המוקדמת

10:45 - 11:15

צוות המרפאה לטיפול  
פסיכולוגי התפתחותי, חיפה

הצגת מקרה - טיפול דיאדי

11:15 - 11:45

דר' טליה קוסטר

הפרעה פוסט טראומטית בגיל הרך

11:45 - 12:15

דר' יעל סגל

של מי הטראומה הזו?  
השפעת לידה טראומטית על התינוק, האם והאב

12:15 - 12:45

הפסקת צהריים ואסיפת חברות

12:45 - 13:30

פאנל מסכם

"אז מה יש לוו???"  
סוגיות מרכזיות באבחנה מבדלת בגיל הרך

13:30-14:15

דר' דפנה כצנלסון בנק

התאמת חלומות ליכולות  
כמפתח לבריאות נפשית

14:15 - 15:15

סיכום ופרידה

15:15 - 15:30



יום העיון השנתי של העמותה  
לבריאות הנפש של התינוק


"להבחין בכך"

אבחנה מבדלת בגיל הרך: סוגיות  
תיאורטיות וטיפוליות

פירוט תקצירי ההרצאות



גלעד אמשלום - 054-4543915 

[www.infant-mh.co.il](http://www.infant-mh.co.il) 

infant.mhil@gmail.com 

להרשמה לחצו כאן 

# בכי: מנורמליות לפתולוגיה – Crying Disorder of Infancy / Early Childhood

## מרצה: פרופ' מירי קרן

פסיכיאטרית ילדים ונוער. פרופ' חבר בפקולטה לרפואה של אוני' בר אילן; נשיאת ה- WAIMH העולמי לשעבר ונשיאת כבוד נוכחית; מנהלת לשעבר של המרפאה לגיל הינקות של ב"ח גהה; יועצת קלינית ומחקרית ביחידות שונות לגיל הינקות בארץ וראש הקורס לפסיכיאטריה של גיל הינקות אוני' בר אילן.



## הצגה קלינית: "למה הוא לא מפסיק לצרוח?"

### Excessive Crying Disorder of Infancy and Early Childhood לאבחנה

## מרצה: אורית זיון

מרפאה בעיסוק, מדריכה בתחום בריאות הנפש של המבוגר והגיל הרך, היחידה לפסיכיאטריה לגיל הרך וסגנית מנהלת השרות לריפוי בעיסוק במרכז הרפואי והאוניברסיטאי סורוקה.



## הפרעת ויסות כעס ותוקפנות של הילדות המוקדמת:

### Disorder of Dysregulated Anger and Aggression of Early Childhood

גיל הינקות והפעוטות הוא תקופה התפתחותית בה מבשילה באופן הדרגתי היכולת לווסת רגשות והתנהגות. עם זאת, נתקל בילדים בהם יכולת זו מאתגרת באופן משמעותי. אלו הפעוטות והילדים המסווגים כ'רעים', 'מופרעים', 'מפרקים את הגן'. לעיתים ההתנהגות המתפרצת והאלימה תסווג כ- ODD. לכן, ישנה חשיבות רבה להיכרות ולמידה של אבחנה זו, שמהותה היא תיאורית, המאפשרת לאבחן את הקושי בוויסות ללא תיוג ההתנהגות כמתנגדת או מתמרדת, במקרים בהם אין זה מתאים.

## מרצה: דר' נועה ורדי

פסיכיאטרית ילדים ונוער, מנהלת לשעבר של היחידה לגיל הינקות במרכז לבריאות הנפש גהה. פסיכותרפיסטית של מבוגרות, ילדים ופעוטות. חברת ועד, העמותה לבריאות הנפש של התינוק, חברת ועד החברה לרפואת להט"ב. עוסקת באבחון וטיפול מגיל הינקות ועד גיל 18. מתמחה בגיל הרך, הפרעות תקשורת, דיספוריה מגדרית והפרעת קשב.



## הצגה קלינית: תיאור מקרה של טיפול דיאדי בילד עם הפרעת ויסות כעס ותוקפנות

בהצגה יוצג מקרה מתוך היחידה לטיפול אינטנסיבי במרפאה. נדגים דרך הטיפול בילד ובהוריו את סיפורם ואת הביטויים הקליניים של מה שניתן לכנות "הפרעת ויסות כעס ותוקפנות של הילדות המוקדמת".

## מרצות: צוות המרפאה לטיפול פסיכולוגי התפתחותי באוני' חיפה





## הפרעה פוסט טראומתית בגיל הרך – Posttraumatic Stress Disorder "כשהילדים נמים, הם לא תמיד רוצים לישון... הם לא רוצים לדעת" (ילד השדה, גדעון כפן): ביטויים, אבחון וטיפול בפוסט-טראומה בגיל הינקות ובגיל הרך.

הורים רבים סיפרו על ילדם הרך שישן שעות ארוכות בממ"ד. בצד הכמיהה שהאירועים ישכחו ולא ישאירו חותם עולה הקושי והצורך לאבחן הפרעה זו. החל מ- 7.10.2023 ועד ל-28.02.2024, המוסד לביטוח לאומי הכיר ב-19,407 ילדים כנפגעי פעולות איבה. 37% מהם, 7,257 ילדים, היו מתחת לגיל 6 שנים.

הכרה זו ניתנה גם לילדים שהציגו תגובות דחק חריפות. הרצאה זו תציג את נושא הטראומה בגיל הינקות, תוך התמקדות בביטוייה, באבחון ובטיפול. בהרצאה נעסוק בנושאים הבאים:

- הגדרת טראומה בגיל הינקות: מהם אירועים טראומטיים שעלולים להשפיע על ילדים צעירים?
- אתגרי אבחון פוסט-טראומה בגיל הינקות ובגיל הרך; זיהוי הסמנים והתסמינים בעקבות חשיפה לאירוע טראומטי.
- בחינת הקריטריונים לאבחנה על פי ה- DC 0-5
- המלצות טיפוליות ומחקרים ארוכי טווח לגבי טראומה בגילאים אלו

### מרצה: דר' טלי קוסטר

מנהלת היחידה של גיל הינקות והגיל הרך במסגרת מרפאות החוץ של "שלוותה". פסיכיאטרית ילדים ונוער, בוגרת בית הספר לפסיכותרפיה של אוניברסיטת תל אביב.

במהלך ההתמחות הצטרפתי לקורס הראשון של פסיכיאטריה של הגיל הרך באוניברסיטת תל אביב, בהובלת פרופ' מירי קרן, פרופ' סם טיאנו, וד"ר נטע גוטמן אבנר. אחרי 14 שנים במחלקת נוער של "שלוותה" כסגנית מנהל, עברתי ב-2017 למרפאות החוץ. הודות לעזרה רבה עמל וגם מזל, זכיתי להקים יחידה של גיל הינקות והגיל הרך.

ב-10.10.2023 הגעתי לאילת עם צוות מטפלים מ"שלוותה" למתן מענה ראשוני לניצולי הטבח והמפונים מהעוטף. נכנסנו למלון ים סוף לשם הגיעו תושבי ניר עוז וכרם שלום. כיום אני עדין מלווה את קהילת קיבוץ ניר עוז שעברו לכרמי גת.



## הצגה קלינית: של מי הטראומה הזו? השפעת לידה טראומתית על התינוק, האם והאב?

פוסט-טראומה בגיל הרך מאובחנת על פי קריטריונים התנהגותיים מוסכמים. אולם כשמדובר בתינוקות בני פחות מ-12 חודשים יש לנקוט משנה זהירות במתן האבחנה. במקרים כאלה, כשתינוק, אימו ואביו נחשפים לאותו אירוע, כגון לידה טראומתית, נתקשה לאבחן מה מקורן של התנהגויות חריגות אצל התינוק. האירוע שעבר? השפעת פוסט טראומה של האם? או בעיה אחרת אצל אחד מהם שאינה נובעת מאירוע הלידה? לכן, כדי לתת מענה מניעתי מהיר עלינו לשאת מידה רבה של אי-ודאות לגבי האבחנה של התינוק ולהתמקד בקשר בין השניים בהנחה שכל ההשערות הנ"ל אפשריות. בהרצאה שלי אציג טיפול בתינוק בן חודשיים ואימו שפנו אלינו עקב פליטות חלב של התינוק בעוצמה ותדירות שמנעו אפשרות לצאת מהבית. כבר בראשית הטיפול התברר שהלידה הייתה טראומתית במיוחד. השערת העבודה המרכזית הייתה שהלידה, והשפעתה על האם והתינוק היא המקור העיקרי לקשיים. אתייחס גם למקומו של האב בתהליך. להדגמה יובא קטע מצולם מהטיפול.

### מרצה: דר' יעל סגל

פסיכולוגית קלינית ופסיכואנליטיקאית מנחה, החברה הפסיכואנליטית בישראל. ראש המכון לגיל ינקות ע"ש זיאמה ארקין, בית הספר לפסיכולוגיה ע"ש ברוך איבצ'ר, אוניברסיטת רייכמן.



## התאמת חלומות ליכולות כמפתח לבריאות נפשית

בואו לפגוש את המפתח לבריאות נפשית דרך סיפור חייה של סופרת שזכתה לתהילה בשל כישרונותיה והתרסקה בשל מופרעותה. זהו סרט-מסר על הטעות הכי נפוצה של כולנו : לבלבל בין כישרונות לבין תשתית נפשית.

מן המפורסמות היא שסימנים של מצוקה בילדות הופכים לסימנים מבשרים של הפרעות נפשיות בבגרות . מטרת ההקרנה של קטעים נבחרים מתוך סרט אוטוביוגרפי של סופרת נודעת היא להעביר מסר על המפתח לבריאות הנפש. הנחת היסוד היא שהתאמת ציפיות / מטרות / שאיפות ליכולות רגשיות מהווה המפתח לבניית חוסן נפשי. כך באמצעות סרטונים מרתקים נתעכב על כשלים, נציע התערבויות מניעתיות רב תחומיות, כחומר למחשבה כהורים ומטפלים בימי שיגרה ובימי חירום

### מרצה: ד"ר דפנה כצנלסון בנק

B.A. בפסיכולוגיה ומדעי החינוך במגמת "הילד החריג", אוניברסיטת ת"א.

M.A. בפסיכולוגיה במגמה קלינית של הילד, אוניברסיטת ת"א.

P.H.D בפילוסופיה בחוג לספרות עברית בנושא: השיגעון בספרות העברית

פסיכולוגית קלינית מומחית - מדריכה בפסיכותרפיה ומרצה בנושא פסיכופתולוגיה

